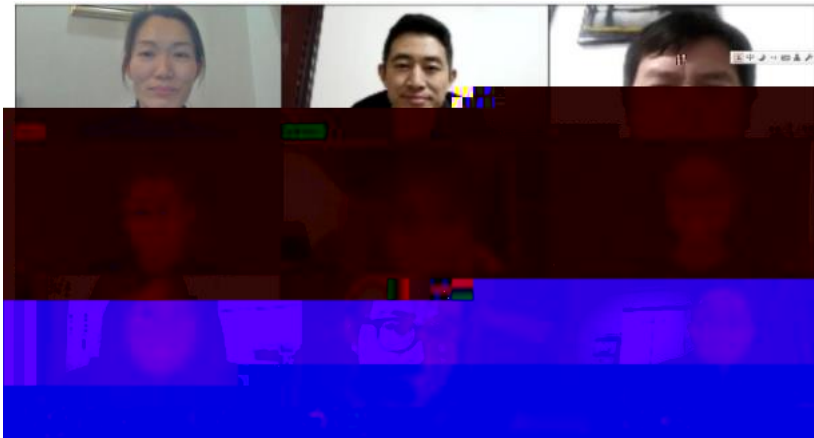


## 典型案例

案例名称	案例简介
学徒制与猫新零售学期教学	疫— 徒制 三
“中企”为管理专业人才培养模	新高 徒 人
工、人具有示	师资队伍、 推广价值上

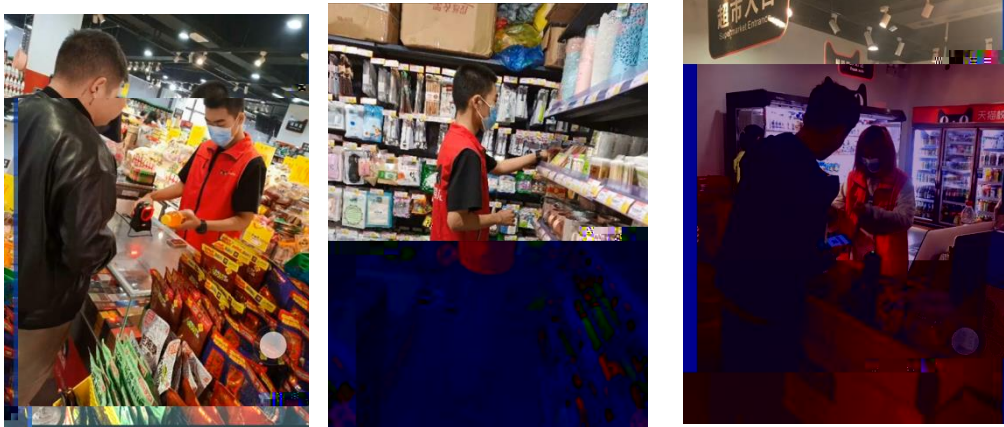
学,采用线
投身学习, 学习与抗疫
学模式 人才培养模
程 “双导师”
生素质 作方式

2020





2



3



”





19统计与会计3

签到 问卷 抢答 选人 评分 测验 活动库

抢答 03-10 16:40

调查时间与调查期限的含义... 抢答 03-10 16:20

调查单位大于... 2、调查单位与填报单位的关系是( )。 A、二者是一致的 B、二者有时是一致的 C、二者没有关系 D、调查单位大于填报单位 抢答 03-10 16:17

调查项目是什么? 选人 03-10 16:12

某市规定2019年工业经济活动成果年报呈报时间是2020年1月31日,其调查时间为( )。 测验 03-10 16:10

调查的客体要求有( )

(课堂互动)



